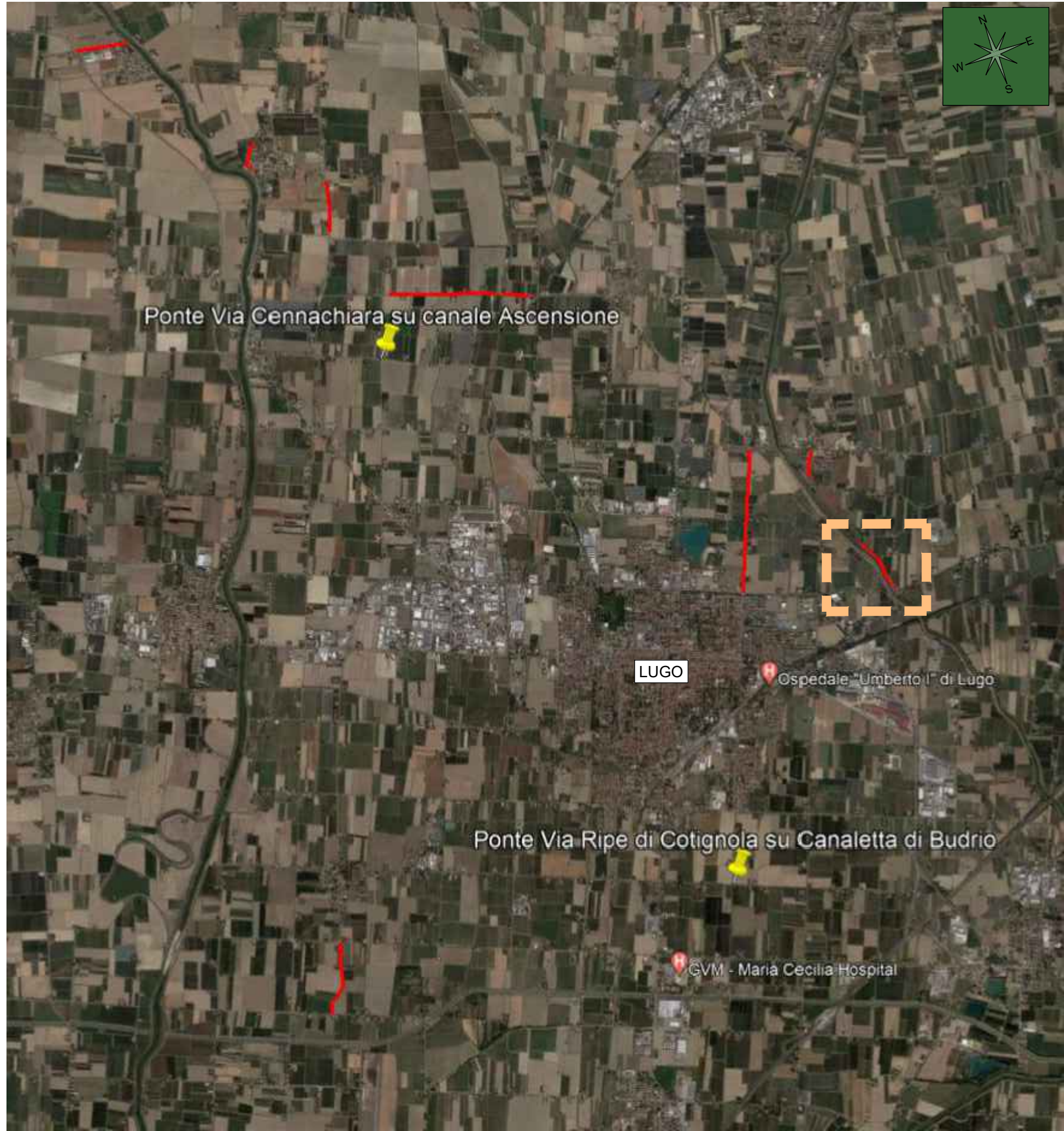


INTERVENTO SU VIA ARGINE SENIO DESTRO LOCALITA' SAN POTITO - Scala 1:2000



VIA ARGINE SENIO DESTRO	
Ubicazione intervento	Via Argine Senio Destro in San Potito - frazione del Comune di Lugo (RA)
Punto di partenza intervento	Intersezione stradale con via Chiusa - via Confini Levante
Punto terminale dell'intervento	≈ 600m proseguendo in direzione Nord lungo la via
Tipologia dell'intervento previsto	Realizzazione di nuovo tappeto d'usura, con ricarica stradale a spessore variabile per compensazione avvallamenti e stesura di mano d'attacco bituminosa. Realizzazione di segnaletica orizzontale nel tratto interessato.
Lunghezza nuovo tappeto di usura	≈ 650 m
Larghezza nuovo tappeto di usura	≈ 2,5 m
Spessore nuovo tappeto di usura	≈ 4 cm
Lunghezza complessiva area di ricarica stradale	≈ 40 m
Larghezza complessiva area di ricarica stradale	≈ 2,5 m
Spessore di ricarica stradale	≈ 4 cm

K-PLAN



Finanziato
dall'Unione europea
NextGenerationEU

AREA SERVIZI AL TERRITORIO
- SERVIZIO INFRASTRUTTURE -

MANUTENZIONE STRAORDINARIA E RISTRUTTURAZIONE
STRADE COMUNALI E FUNZIONALITA' DEI MARCIAPIEDI 2021 II
LOTTO CON INTERVENTI FINALIZZATI ALLA DEMOLIZIONE E
RICOSTRUZIONE DI VARI PONTI SUL TERRITORIO COMUNALE
CUP B47H19003670004

Intervento finanziato con contributo art. 1 c. 139 L. 30/12/2018, n. 145 "Messa in Sicurezza degli Edifici e
del Territorio" confluito nel PNRR e Finanziato dall'Unione europea - NextGenerationEU M2. C4. I2.2

PROGETTO DEFINITIVO - ESECUTIVO

2.2D - PLANIMETRIA INDIVIDUAZIONE INTERVENTI:
VIA ARGINE SENIO DESTRO - LOCALITA' SAN
POTITO

STUDIO ASSOCIATO
LOMBARDI - SPAZZOLI - PAGLIONICO
INGEGNERIA AMBIENTALE DAL 1970

PROGETTAZIONE
Ing. Raffaella Lombardi

AZIENDA CERTIFICATA ISO 9001
Via N. Copernico n° 99 - 47122 Forlì (FC)
Tel. 0543/795.295 Fax. 0543/798.310 - Email: info@lspstudio.it - www.lspstudio.it

RESPONSABILE UNICO DEL
PROCEDIMENTO
DIRIGENTE AREA SERVIZI
AL TERRITORIO
Ing. Arch. Fabio Minghini

SUPERVISIONE TECNICA
Arch. Lucia Luminasi
Ing. Lara Raffellini

DATA PROGETTO: Maggio 2022



Unione dei comuni
della bassa Romagna
Assessorato Urbanistico - Settore Urbanistico - Settore Territorio
Urbanistica - Urbanistica - Urbanistica - Urbanistica

Comune di Lugo Piazza dei Martiri, 1 - 48022 Lugo (Ra) tel. 0545 38500
Area Servizi al Territorio
e-mail: lavoripubblici@comune.lugo.ra.it - pec: pg.comune.lugo.ra.00@cert.legalmail.it